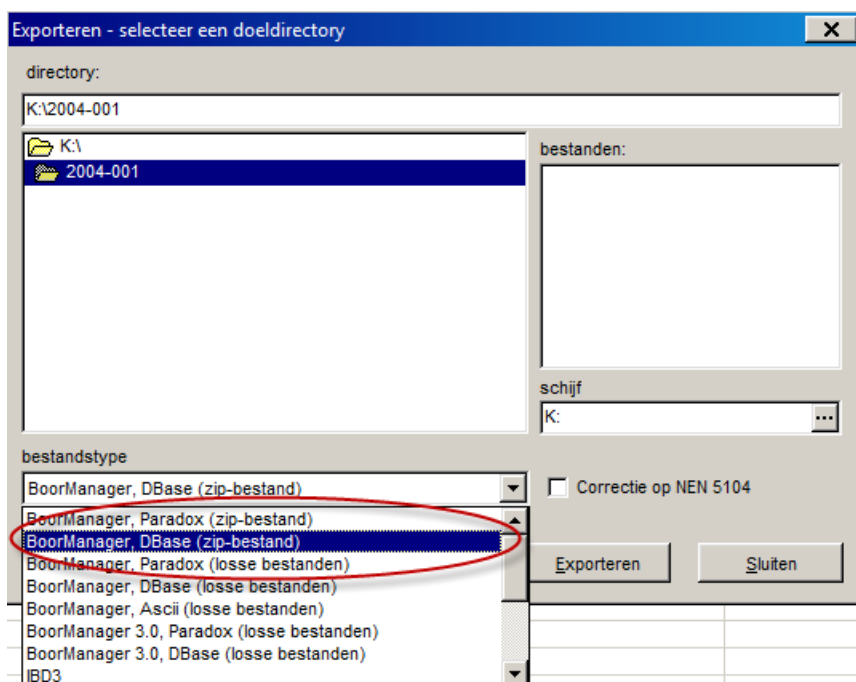


TerraIndex gegevens exporteren naar Dino

Vanuit TerraIndex (en BoorManager) kunnen gegevens geëxporteerd worden naar Dino. Hiervoor is een speciale import mogelijkheid in Dino aanwezig.

Op onderstaande wijze kunnen de gegevens vanuit TerraIndex geëxporteerd worden:

- Selecteer het gewenste project en ga naar menu Bestand – Exporteren
- Kies als bestandstype “BoorManager, DBase (zip-bestand)”



- Kies een locatie om het bestand op te slaan
- Dit bestand kan nu gebruikt worden om te importeren in Dino
- Opmerking: voor de uitwisseling met andere TerraIndex / BoorManager gebruikers heeft een ander bestandstype de voorkeur. Gebruik hiervoor het bestandstype “BoorManager, Paradox (zip-bestand)”