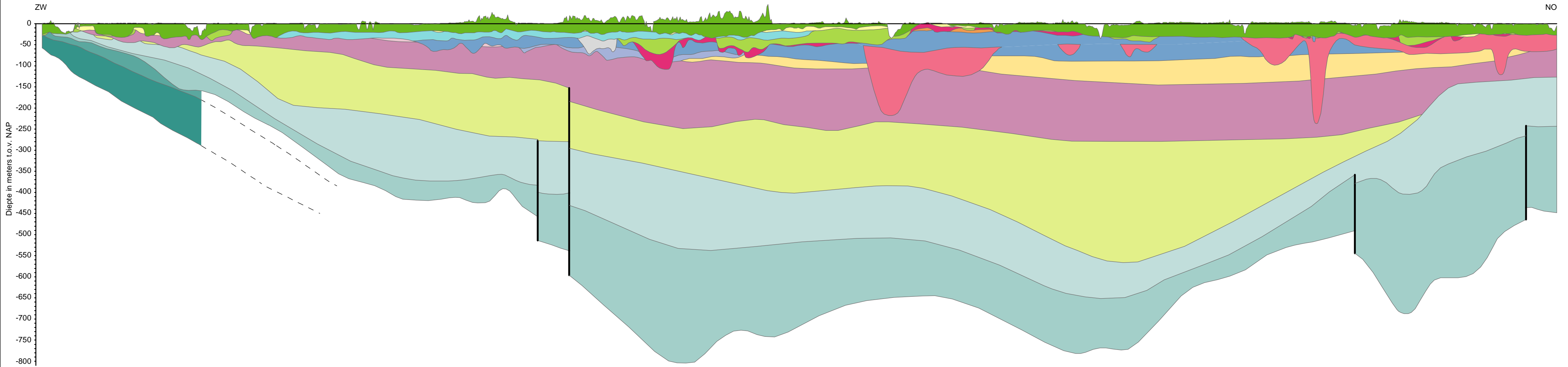
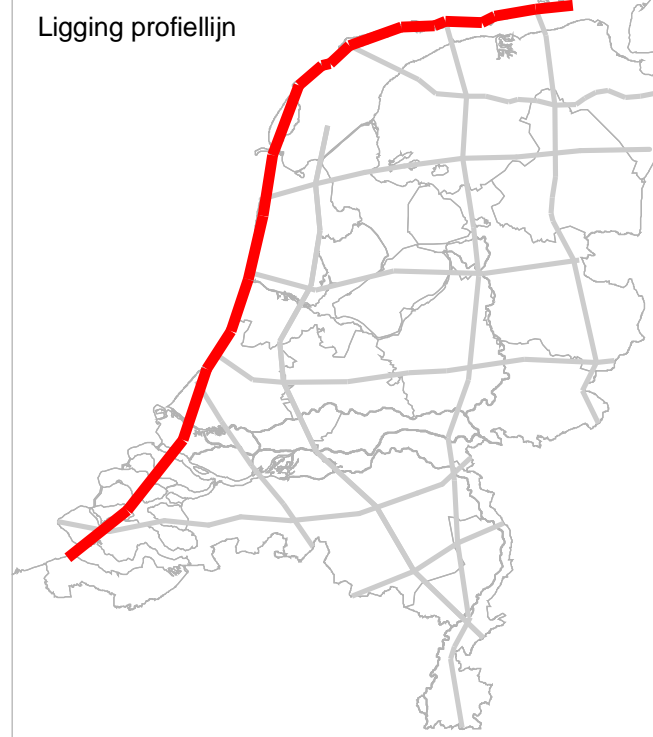


Geologisch profiel Breskens - Rottumeroog



- | | |
|-------------------------------------|--|
| Holocene Formaties | Formatie van Sterksel |
| Formatie van Boxtel | Formatie van Stramproy |
| Formatie van Kreftenheye | Formatie van Appelscha |
| Eem Formatie/Formatie van Woudeberg | Formatie van Peize/Formatie van Waalre |
| Formatie van Drente | Formatie van Maassluis |
| Gestuwd | Formatie van Oosterhout |
| Formatie van Drachten | Formatie van Breda |
| Formatie van Peelo | Formatie van Rupel |
| Formatie van Urk | Formatie van Tongeren |
| | Breuk |

0 10 20 30 40 50 Kilometers



DGM
Digital Geological Model

Versie 1.0, April 2005

Profiel Breskens - Rottumeroog
Implicaties en toepassingen: 030-2564850

Gebruik volgens leveringsvoorwaarden TNO
<http://dinoloket.tno.nl>

Divisie Geologie
Nederlands Instituut voor Toegepaste
Geowetenschappen TNO
Postbus 80015
3508 TC Utrecht

