

OPNAME VAN GEGEVENS VAN DE ONDERGROND IN DE DINO-DATABASE



TNO innovation for life

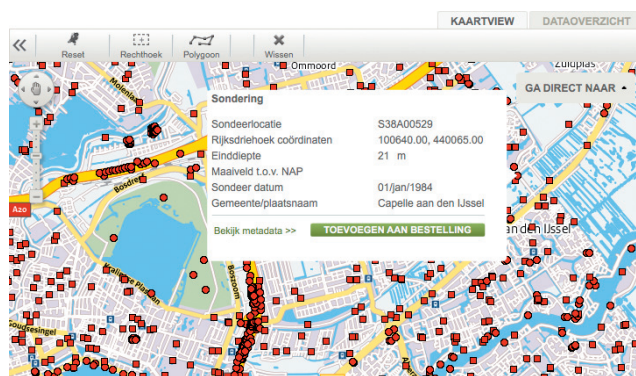
DINOLOKET

DINOloket is de centrale toegangspoort tot Data en Informatie van de Nederlandse Ondergrond (DINO). DINOloket ontsluit de gegevens uit de centrale database met geowetenschappelijke gegevens over de diepe en ondiepe ondergrond van Nederland. DINO omvat boringen, grondwatergegevens, sonderingen, geo-elektrische metingen, resultaten van geologische, geochemische en geomechanische monsteranalyses, boorgatmetingen en seismische gegevens. Het beheer van DINO is een taak van en wordt uitgevoerd door de Geologische Dienst Nederland – TNO (GDN-TNO). De openbare gegevens uit DINO zijn online via DINOloket voor iedereen toegankelijk en gratis opvraagbaar.

BASISREGISTRATIE ONDERGROND BRO

BRO staat voor Basisregistratie Ondergrond. De BRO is een van de Geo-basisregistraties van het ministerie van Infrastructuur en Milieu en zal vanaf 2015 formeel de informatievoorziening voor de ondergrond gaan regelen (zie voor meer informatie de BRO-infobladen).

Bij het intreden van de BRO worden de gegevens uit de registratie Data en Informatie van de Nederlandse Ondergrond (DINO) van GDN-TNO en de registratie: Bodem Informatie Systeem (BISNederland) van Alterra opgenomen. In een later stadium worden mogelijk gegevens over milieukwaliteit aan de BRO toegevoegd. Voor meer informatie over DINOloket en de BRO, zie www.dinoloket.nl.



DINOLOKET ONTSLUIT OOK UW GEGEVENS

OPNAME VAN DATA EN INFORMATIE IN DINO

Het is momenteel al mogelijk om gegevens aan te leveren bij GDN-TNO om op te laten nemen in DINO. Het op laten nemen van deze data en informatie in DINO biedt een aantal voordelen:

- De data worden op een eenduidige manier gearhiveerd in DINO.
- Het beheer van de DINO database ligt bij GDN-TNO. U hoeft dus zelf geen data te beheren.
- De data worden op een eenduidige en eenvoudige manier opvraagbaar via DINOloket.
- Enkele gegevens kunt u nu al via webservices opvragen.
- Uw gegevens zijn beschikbaar voor uzelf en voor anderen.
- Voor de verstrekking van uw gegevens kunt u doorverwijzen naar DINOloket.
- Ook anderen leveren aan waardoor u via DINOloket meer gegevens ter beschikking hebt.
- Gegevens uit DINO (dus ook die van u) worden bij het intreden van de BRO geconverteerd zodat zij op een eenduidige wijze kunnen worden geraadpleegd.
- Als overheidsinstantie bereidt u uw organisatie voor op de aanlever- en de gebruiksplicht die gaan gelden bij het intreden van de BRO.
- Uw aangeleverde alfanumerieke data worden gebruikt om onze ondergrondmodellen te actualiseren en te verbeteren. Hierdoor worden deze modellen in uw werkgebied betrouwbaarder en beter bruikbaar.

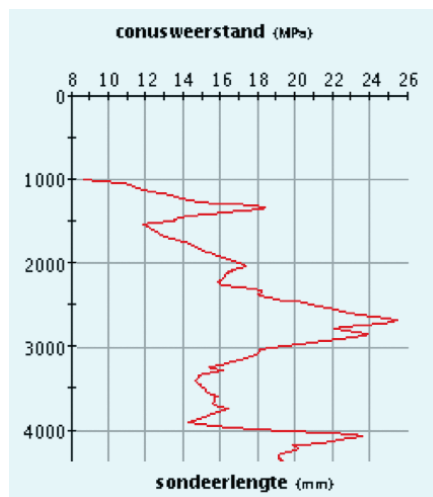


AANLEVEREN VAN DATA EN INFORMATIE

De wijze van aanleveren hangt af van het type gegeven. Wanneer de gegevens compleet en in het juiste formaat worden aangeleverd kunnen deze kosteloos worden opgenomen in DINO.

Een gedetailleerde omschrijving van de formaten en de eisen van de aan te leveren gegevens vindt u per datatype terug op www.dinodata.nl.

Bij de standaard aanlevering wordt er van uitgegaan dat de gegevens als alfanumerieke data in een bepaald formaat worden aangeleverd. Echter kan het zijn dat de gegevens uit het verleden in een ander formaat of niet als alfanumerieke data zijn verzameld maar op papier of als afbeelding beschikbaar zijn. Ook deze gegevens kunnen mogelijk worden opgenomen in DINO zodat deze ook verstrekt kunnen worden. Echter zullen wij per gegevensleverantie moeten bekijken wat de inspanning is. De inspanning kan per archief, vorm en type gegeven sterk verschillen. Er zal telkens een afweging gemaakt moeten worden of de inspanning kan worden ingepland en tevens zal er gekeken moeten worden wat hiervan de kosten zijn. Deze kosten zullen wij moeten doorberekenen aan de leverancier van de gegevens.



Indien u gegevens wilt aanleveren of als u vragen heeft, dan kunt u deze per e-mail sturen naar: info@dinoloket.nl

U kunt uw gegevens aanleveren op CD, DVD of USB-stick. Deze moet u sturen naar:

DINO Servicedesk
Postbus 80015
3508 TA Utrecht

Onder vermelding van:

- Bedrijfs-/instantiegegevens
 - Naam
 - BTW-nummer
 - Postadres
- Contactpersoonggegevens:
 - Naam
 - Telefoonnummer
 - E-mailadres
 - Datum verzending.

TNO.NL

GEOLOGISCHE DIENST NEDERLAND – TNO

Geologische Dienst Nederland – TNO is het centrale geowetenschappelijke informatie- en onderzoekscentrum van Nederland, ten behoeve van het duurzaam beheer en gebruik van de ondergrond en de ondergrondse natuurlijke bestaansbronnen.

Geologische Dienst Nederland – TNO
Princetonlaan 6
Postbus 80015
3508 TA Utrecht

T 088 866 44 81
E info@dinoloket.nl